




# Fiche Technique

Espace Henri Odièvre – Avenue du Gal de Gaulle - 76 430 St Romain de Colbosc  
Tel : 02 35 20 57 92 - Fax : 02 35 20 70 96



 : [administration@lesiroco.com](mailto:administration@lesiroco.com)

Contact Programmation - Direction : M Delaunay


 06 36 09 85 31

 : [programmation@lesiroco.com](mailto:programmation@lesiroco.com)

Contact technique : Nicolas Tinel

 06 25 45 84 95  : [technique@lesiroco.com](mailto:technique@lesiroco.com)

Contact Location / Mairie

 02 32 79 24 60

 : [ceremonies@stromain76.fr](mailto:ceremonies@stromain76.fr)

Salle polyvalente ouverte en juin 2003 : ERP type L de 3eme Catégorie  
Capacité totale en configuration salle de spectacle: 319 Places assises / 500 debouts  
(257 places en gradin + 62 places en fosse + 5 places PMR) Gradin rétractable motorisé.

*La polyvalence de ce lieu, envisagée dès le départ, a permis de réaliser un équipement très modulable sans pour autant faire de concessions au plan technique. L'acoustique est particulièrement intéressante pour la voix et la musique acoustique.*

Mise à jour le 28/09/2023

**Le Siroco**  
**Salle polyvalente de spectacle et de cinéma**  
**Gradin rétractable**





# Plateau Machinerie

**ACCROCHE CHARGES LOURDES POSSIBLE SEULEMENT  
SUR IPN JARDIN COUR TOUS LES 2 MÈTRES ET IPN FACE  
LOINTAIN (voir plan)**

- Plancher sapin teinté noir mat d'une superficie de 160 m<sup>2</sup>
- Ouverture au cadre : 12 m
- Mur a mur : 16 m
- Profondeur au cadre : 10 m
- Hauteur au cadre de scène : 5 m 75
- Hauteur SOUS LE TRUSS : 6m10
- Truss à 1m70 du bord de scène : Ouverture 14m et profondeur 6m50 (voir plan)
- 2 passerelles d'accroches lumières en salle – 3 tubes d'accroches latéraux en salle– 1 tube d'accroches au dessus de la régie
- 4 rangs gradinés en fosse recouvrable : Dans ce cas, proscénium de 4m50 en plus
- Nacelle automotrice Génie Runabout GR20 (hauteur de travail 8m)
- Élévateur
- Tapis de danse à disposition
- Draperies velours classées - 8 pendrillons 4 frises
- 15 praticables

ACCES DECORS de plain-pied directement sur le plateau par la réserve Jardin :

- Largeur porte : 2 m20
- Hauteur porte : 2 m70



# Draperies et cendrillons

- 5 jeux de pendrillons noirs
- 4 frises noires
- 2 demi-fonds noirs sur patience à 8m50 de profondeur
- 1 rideau de scène rouge sur patience motorisée (vitesse 12s /commande HF)

# Loges

- 2 loges de 14 & 17 m<sup>2</sup> pour 5/6 personnes avec douches et sanitaires
- 1 foyer des artistes de 24 m<sup>2</sup> - ligne intercom disponible
- Accès direct des loges au plateau par sas Jardin et Cour

# Equipements scéniques

## Régie en salle son lumière vidéo





# Parc Lumière

## ***PUISSANCE ÉLECTRIQUE :***

- 4 boîtiers de distribution 32A au plateau, sur chaque boîtier : DMX OUT 5 broches
- 3 Armoires électriques composées de 2 alim 32 A + 1 alim 63A avec protection différentielles et prises P17. 1 au cadre jardin – 1 au cadre cour – 1 au local gradateurs.
- 2 bloc de 6 prises 16A pour supplément
- 108 lignes 16 A . *Répartition* : 60 au gril, 22 au sol, 16 en passerelle salle, 6 au balcon dont 2 direct et 4 en régie. Patch au local gradateurs au dessus de la régie.

## ***GRADATEURS :***

- 1 blocs gradateur fixe 24 x 3 Kw, ADB
- 2 blocs gradateurs mobiles 6 x 3 Kw, Juliat

## ***PROJECTEURS ASSERVIS :***

- 4 MARTIN Rush MH1 plus (13/16°, 180 w LED)
- 2 Clay Paky CP400 MH

## ***PROJECTEURS À LED :***

- 10 ETC source 4 Led LUSTR +Source Four (gradation en 7 couleurs)
  - 7 Nez à découpe zoom S4 LED 25°/50°
  - 2 Nez à découpe zoom S4 LED 15°/30°
  - 5 nez cycliodes S4 LED
- 6 Pars Leds Caméo RGBA

## ***PROJECTEURS TRADITIONNELS :***

- 30 PC ADB 1 Kw – C 101 – 10°/65°

- 32 PARS 64 1 Kw (LAMPES CP 60/61/62)
- 8 Découpes ETC 750 w Source Four Zoom 25°/50°
- 3 Découpes ADB DW 105 1kw 38°/57° (en bleu de coulisse)
- 4 Cycloïdes ADB ACP1001 (en éclairage salle)

## ***CONSOLES À DISPOSITION :***

- Console à mémoires AVAB CONGO KID 256 circuits
- Console manuelle 6 circuits OXO

## ***DIVERS EQUIPEMENTS LUMIÈRES :***

- Splitter DMX 4 canaux STAIRVILLE
- 1 Splitters DMX 4 canaux ENTTEC
- stroboscope Stairville 1500 DMX
- 4 SUNSTRIP Showtech DMX
- 2 CANON LUMIÈRES NOIRES
- Une machine à brouillard EUROLIGHT
- 8 pieds pour projecteurs Manfrotto, hauteur de focale max : 3M, charge max : 10kg
- Platines projecteur sol
- Pour les références gélatines prendre contact

# Parc Son

## ***SYSTÈME DE DIFFUSION DE FAÇADE :***

- 2 DX12 APG au cadre de chaque coté
- 2 SUB TB118S APG
- Amplification : 2 LAB GRUPEN C48/4 – Processeur APG DMS 26

## ***PÉRIPHÉRIQUES, EFFETS, TRAITEMENTS :***

- 1 Double lecteur-graveur CD TASCAM CD-RW 402 + télécommande filaire
- 1 Double lecteur CD audio/MP3 + USB NUMARK CDN77
- 1 Lecteur-enregistreur MD TASCAM MD-350 + télécommande I-R

## ***CONSOLES DE MIXAGE :***

- 1 console Behringer X32 Full Size
- 1 console Behringer X32 Compact
- 1 console 01V96

## ***SYSTÈME DE DIFFUSION « RETOUR »***

- 4 DX 12
- 3 amplificateurs NEXO
- 6 PS8 NEXO

## ***KIT MICROPHONES :***

- 5 dynamiques SHURE SM 58
- 3 dynamiques SHURE SM 57
- 2 statiques AUDIO-TECHNICA AT 4041
- 3 SENNHEISER e604
- 1 beta 52
- 2 DPA 4066 serre-tête beige avec adaptateurs ME2

- 2 HF main SENNHEISER ew 100 G1 (518/550 Mhz)
- 3 ensembles SENNHEISER ew 100 G4 – ME2/835 (626-668 Mhz)
- 6 D.I BBS AUDIO

## ***PIEDS DE MICROS :***

- 6 pieds micros + perchettes
- 1 pied droit embase ronde
- 1 petit pied de micro

## ***INTERPHONIE ASL COMPATIBLE « CLEARCOM »:***

- 1 poste fixe
- 3 postes ceintures + casques

## ***DIVERS SON :***

- Patch 16 entrées – 8 sorties entre régie et cadre jardin
- 2 multipaires sur sabot XLR 8in/4out
- 1 boitiers de scène numérique 8/8 AES50
- Double liaisons RJ45 entre la régie et plateau côté jardin avec copie à cour

# Parc Vidéo

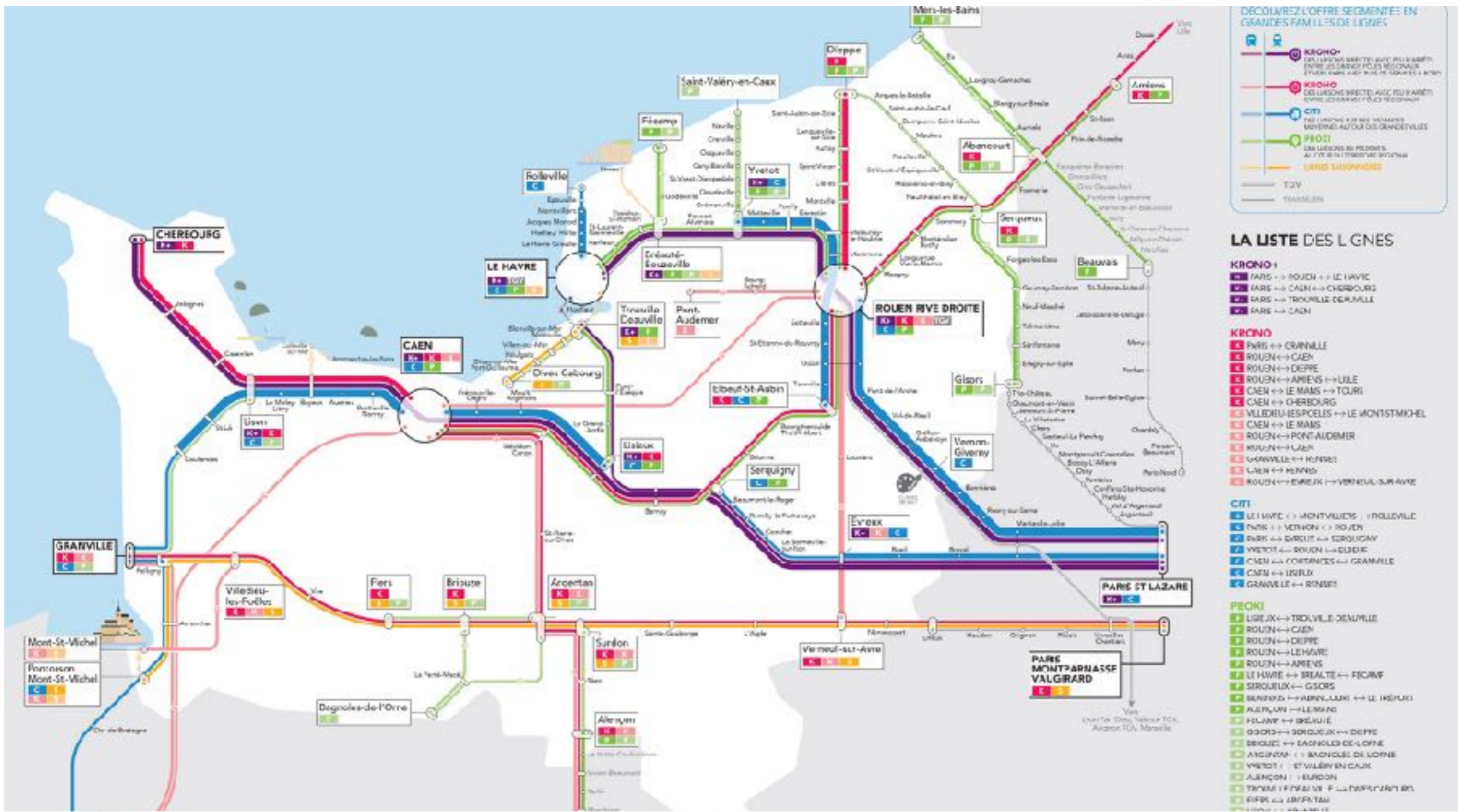
- Vidéo-projecteur Nec NP-PX800XG double lampes = 8000lumens
- 2 objectifs Zoom: NP 19ZL (f=32.9-54.2mm) et NP 17ZL (f=18.7-26.5mm), 2 3,4 1,25 1,79
- Lecteur PANASONIC blue ray
  - o Objectif 2.2 3,4
- Ecran mobile de 9m de base sur 5m60 de haut
- Ecran démontable STUMPFL VARIO 3,65 x 2,10
- 2 boitiers video PURE LINK (RJ45/HDMI/VGA/AUDIO)
- 1 Splitter HDMI PURE LINK 1/4
- *La polyvalence de ce lieu, envisagée dès le départ, a permis de réaliser un équipement très modulable sans pour autant faire de concessions au plan technique. L'acoustique est particulièrement intéressante pour la voix et la musique acoustique.*



# Venir en train au Siroco

## Arrêt gare de Bréauté-Beuzeville

### Ligne SNCF Paris Le Havre



# Venir au Siroco en voiture

- Sur A 13 - Venant de Paris direction sortie 26 - A131 Direction Le Havre suivre Saint Romain de Colbosc après le pont de Tancarville.
- Sur A29 sortie 6 direction Saint Romain de Colbosc.





# Venir au Siroco en voiture suite dans Saint Romain de Colbosc, le Siroco est situé Espace Henri Odièvre



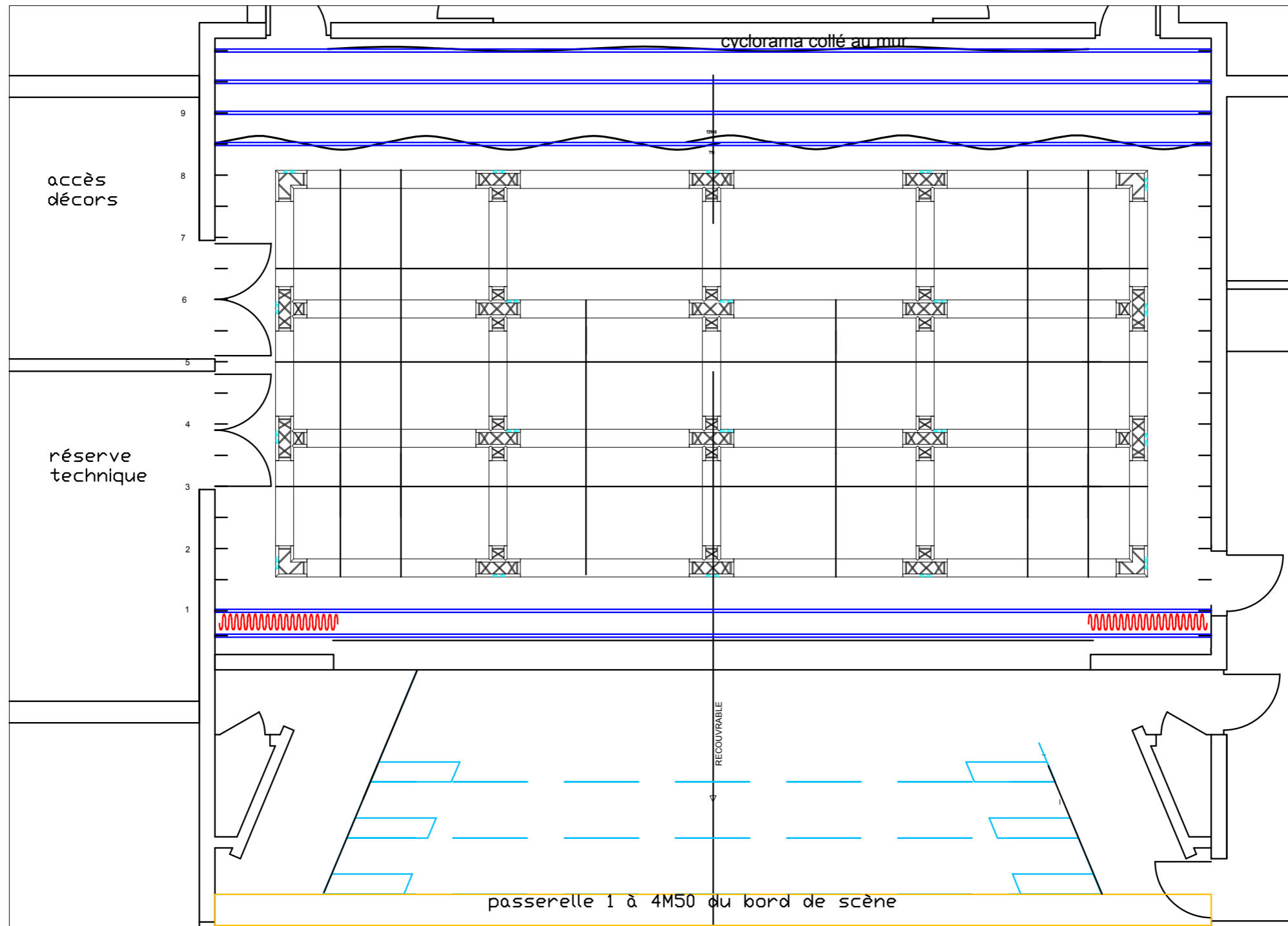


# Parking accès décor génie

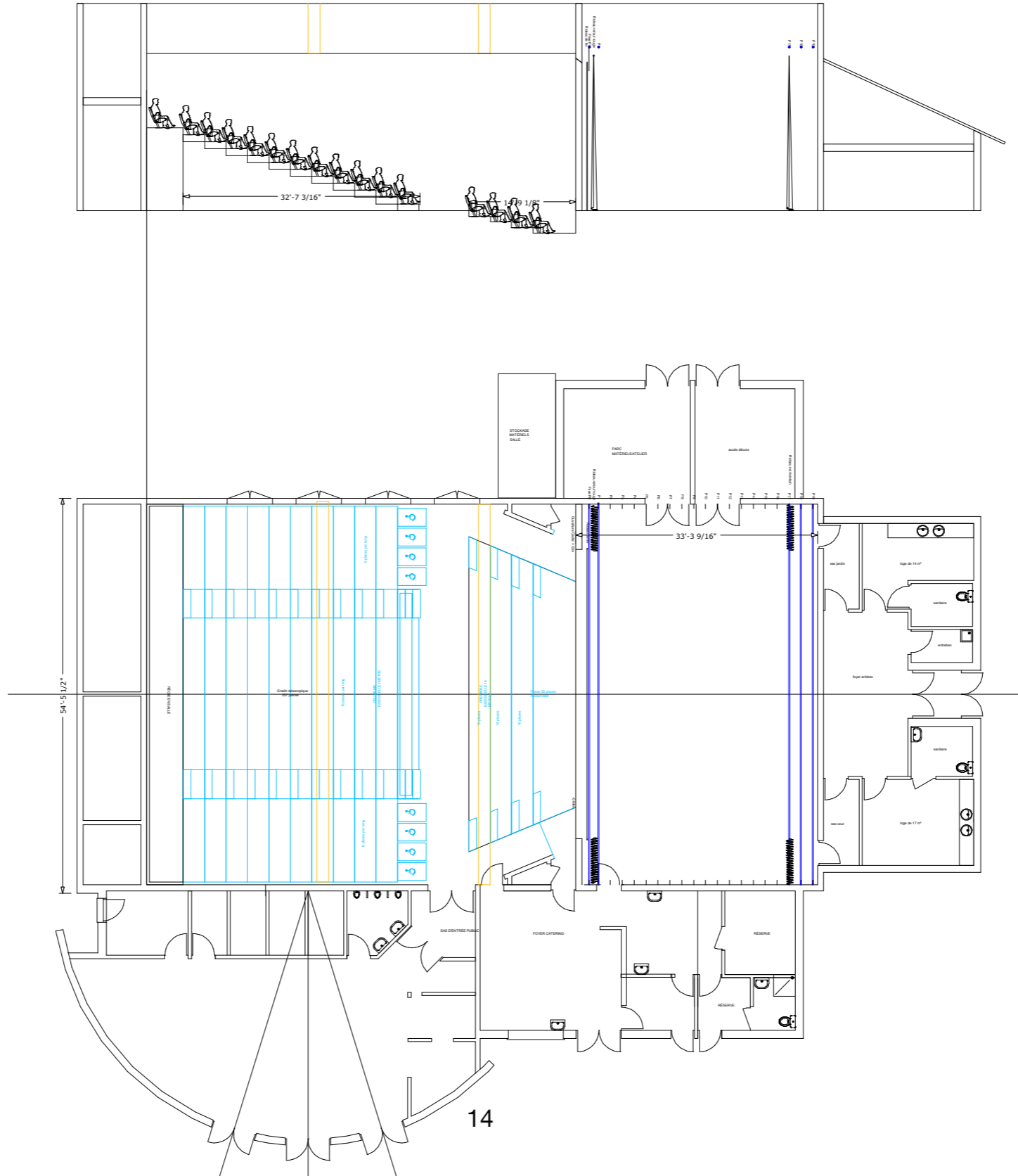




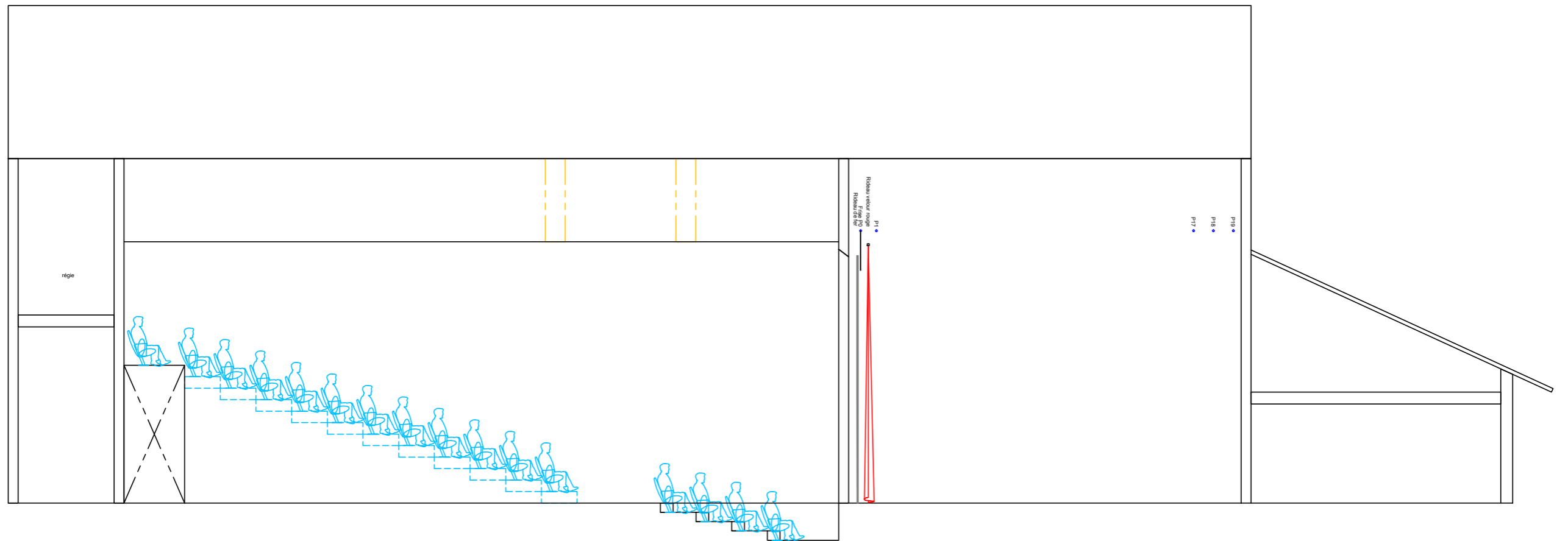
# Plan Grill



# Plan Salle, plan dwg disponible



# Plan Salle Coupe



		Le SiRoCo	
coupe longitudinale		DATE	09/03/2013
FORMAT	DESIGNATEUR	POUR	PROJET
A3	E. LEROUY	DATE DE REVISION	2013
REFERENCES			1:100